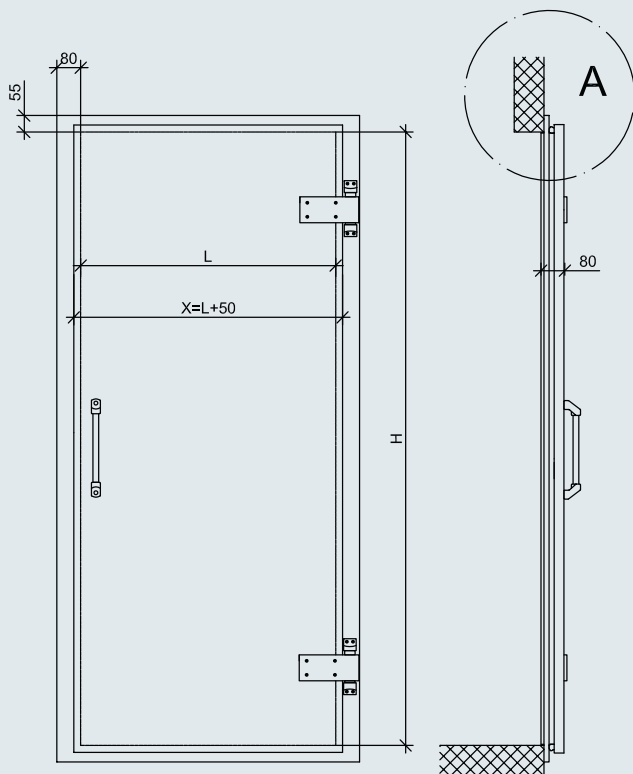


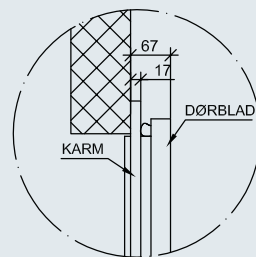


STANDARD DØR

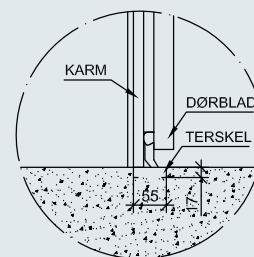
for kjøle- og fryserom



H = Innvendig karm L = Lysmål bredde X = Dørblad bredde



A



Frysedør m/terskel

Dørtype	Lysmål (lxh) standard bxh	Lysmål (lxh) med slepelist (bxh)
FK/FF 7	700 x 2000 mm	700 x 2055 mm
FK/FF 8	800 x 2000 mm	800 x 2055 mm
FK/FF 9	900 x 2000 mm	900 x 2055 mm
FK/FF 10	1000 x 2000 mm	1000 x 2055 mm
FK/FF 11	1100 x 2000 mm	1100 x 2055 mm
FK/FF 12	1200 x 2000 mm	1200 x 2055 mm

FK = Kjøledør FF = Frysedør

Standard kjøle- og fryseromsdør

Beregnet for mindre og mellomstore rom. Blir også benyttet til inspeksjonsluker og nødutgangsluker i større anlegg.

STANDARD KONSTRUKSJON:

- Dørblad har overflate i 0,55 mm galvanisert stålplate med 25 µm polyester, type Foodsafe. Isolasjon av 80mm, høytrykkskummet polyuretan, densitet ca. 40 kg/m³.
- Utenpåliggende karm i 2 mm pulverlakkert, galvanisert stålprofil.
- I fryseromsdører er det innlagt varmekabel av selvregulerende type. 220V, 16W/m.
- Karmen leveres som standard med terskelprofil.
- Tetning med magnetpakning montert i PVC-profil på dørbladet. Lett utskiftbar.
- Hevehengsler med forspenning. Åpnes døren i 90 grader, så blir den stående åpen.

EKSTRALEVERANSE:

- Terskelfri løsning med slepelist i bunn av dørblad.
- Liggende terskel for nedstøping på fryseromsdør med slepelist.
- Dørblad og karm i rustfri utførelse.
- Dørtiltrekker, evt. dørpumpe.
- Låsbar lukker med nødutløser.
- Mål utenom standard.
- Oppkjøringsrampe i aluminium.

Tekniske spesifikasjoner og bilder kan avvike fra levering. Vi tar forbehold om eventuelle feil i brosjyren.

FRESVIK
PRODUKT

HOVEDKONTOR OG FABRIKK:

N-6896 Fresvik
Tlf: +47 57 69 83 00
Fax: +47 57 69 83 01
post@fresvik.no

SALGSKONTOR:

Tollbugt. 105, 3041 Drammen
Tlf: +47 32 20 82 00
Fax: +47 32 20 82 01